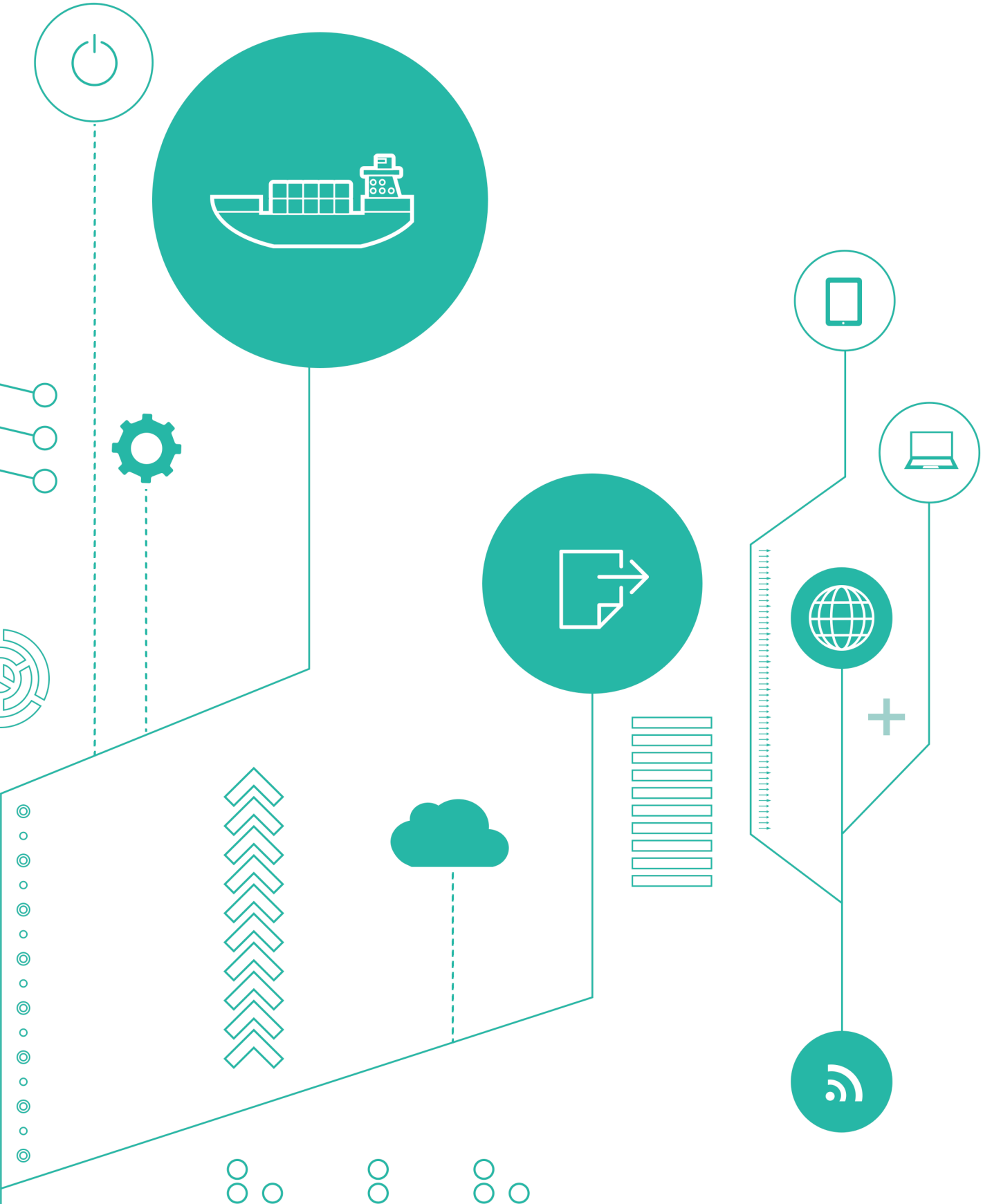


日本预申报制度 JAPAN'S AFR



AFR

JAPAN'S ADVANCE FILING RULES

日本预申报制度

2012年3月，日本国会通过了一项“关税法”修正案，明确了《海运集装箱货物信息预申报制度》。船公司和无船承运人必须在船舶离开境外装船港**24**小时前，以电子数据形式，向日本海关预先申报集装箱货物资料。

为何有此必要？

在2011年9月11日美国恐怖袭击之后，世界海关组织（WCO）提出《全球贸易安全与便利标准框架》。与美国和欧盟成员国类似，日本的预申报制度根据这一《安全框架》，规定货物信息必须以电子数据的形式提交。

我们提供什么？

为了符合日本新的预申报制度，船公司和无船承运人可以通过已授权的服务公司，将货物信息以电子数据的形式提交日本海关。这些服务公司通过《日本进出口货物与港口信息中心株式会社》（NACCS）的平台，与日本海关链接。

劲升逻辑是其中一家被授权的服务公司，我司拥有的网关链接日本海关。船公司和无船承运人可在任何地方、时间通过我们的平台完成申报。

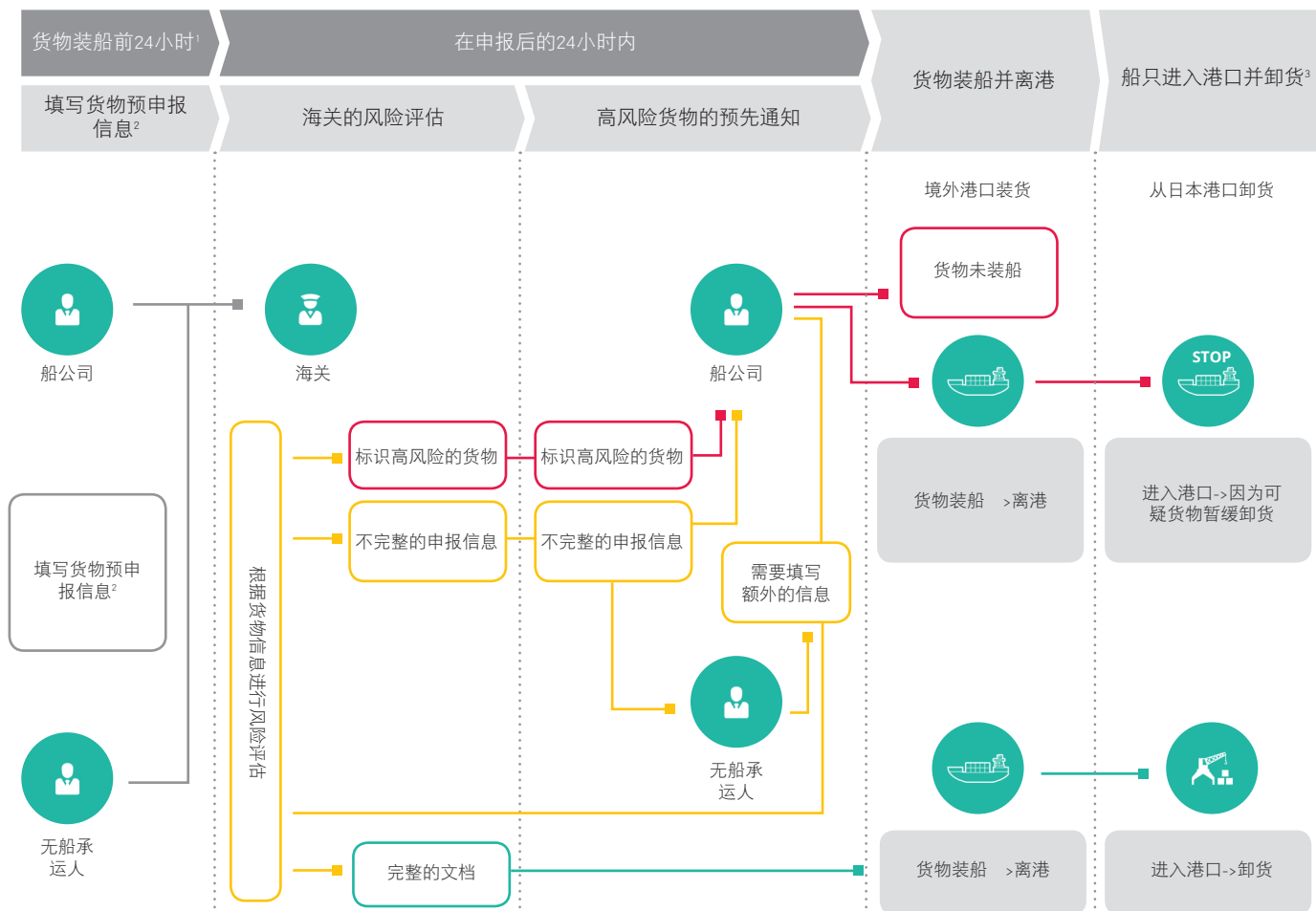
谁有义务申报？

船公司必须在离开装船港至少**24**小时前，根据船东单货物信息申报。无船承运人也必须在同样的时限内根据小提单货物信息申报。

对于转运的货物，信息必须在最后装船港申报。例如，一个来自欧洲的货物在新加坡转运，申报货物信息必须在离开新加坡港口至少**24**小时前完成。

根据日本关税法，船公司或无船承运人如果没有在截止日期之前申报货物信息或申报错误的信息，将可能面临“最长一年的劳役或最高**50**万日元的罚款”。

预申报制度概述



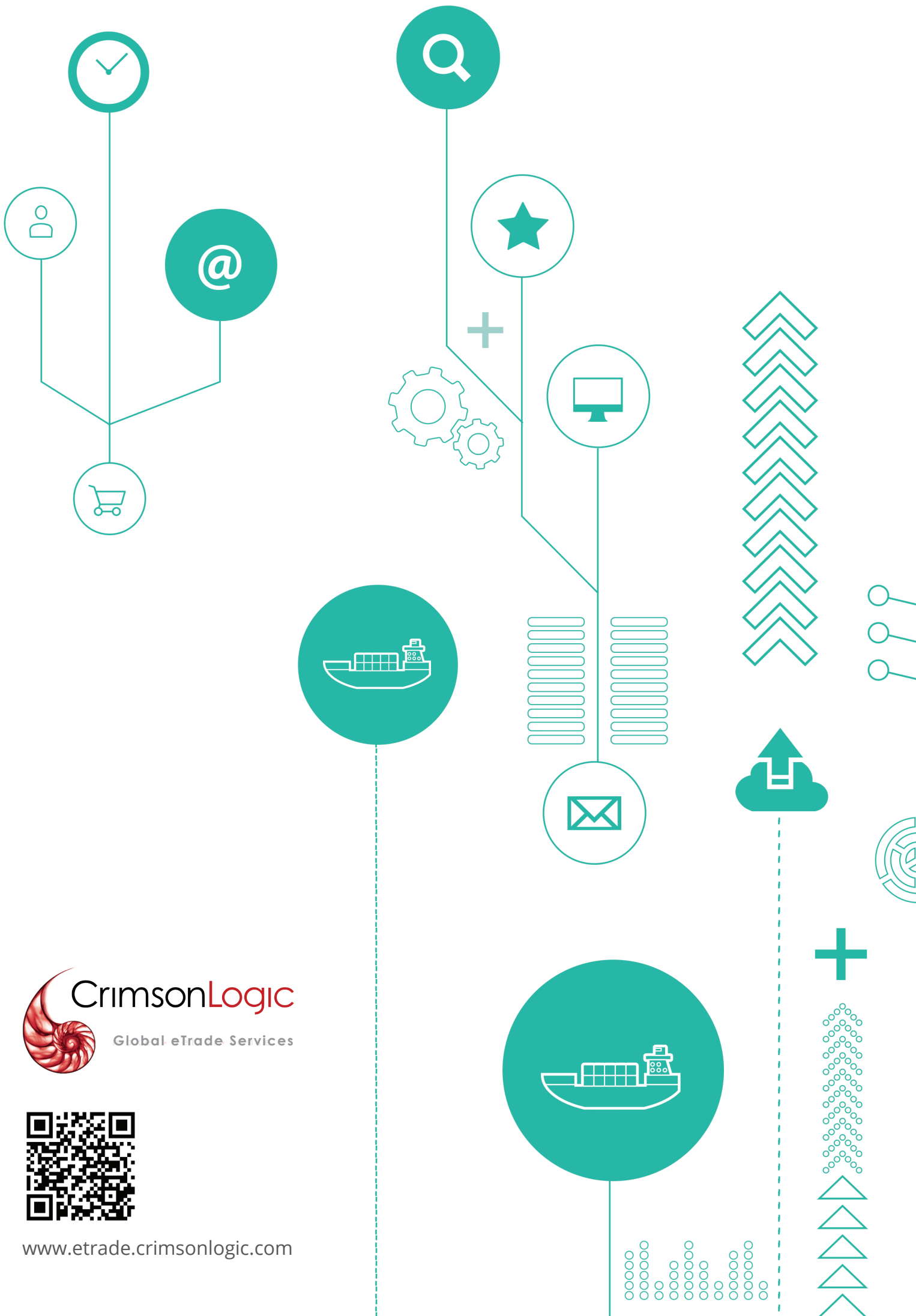
1. 船公司和无船承运人（NVOCC）需要船舶在货物装船离港24小时前，以电子数据形式向日本海关提交货物信息。
2. 必须填写NACCS表单。
3. 如果货物信息没有在截止日期之前提交，处罚条例可被启用，并且在日本海关允许放行之前不能卸载货物。

如何申报/链接？

用户可通过我司的线上界面填写并提交“预申报”所需货物信息；并收到日本海关的回执。我们也提供服务器之间的链接；信息可从客户系统直接导入申报系统，协助客户提供工作效率。根据客户需要，我们可提供链接系统（如：企业资源或货运管理系统）的技术支持。

通过我们全球的合作伙伴，我们致力于提供优良的客户服务。

注册此项服务，请点击：<http://etrade.crimsonlogic.com/japan>



www.etrade.crimsonlogic.com